

Venue 10 Pro 5056

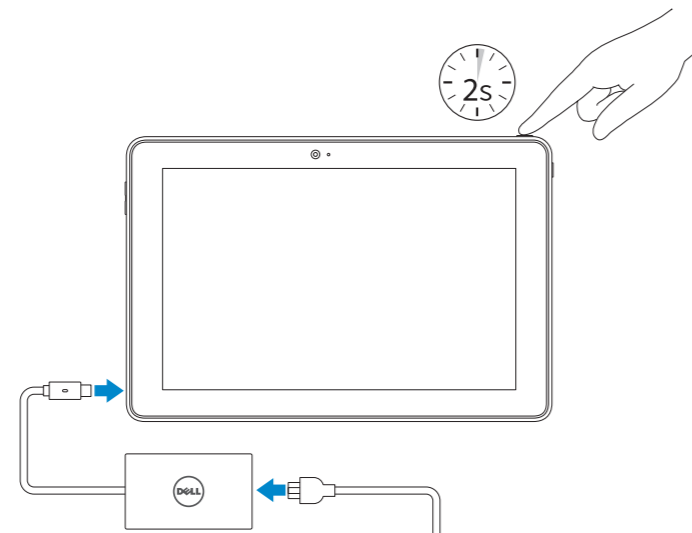
Quick Start Guide

Priručnik za brzi start
Priručnik za hitri zagon



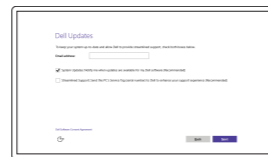
1 Connect the power cable and press the power button for 2 seconds

Priključite kabl za napajanje i pritisnite dugme za napajanje 2 sekundi
Priključite napajalni kabl in gumb za vklop/izklop držite pritisnjen 2 sekundi



2 Finish Windows setup

Završite instalaciju operativnog sistema Windows
Dokončajte namestitev sistema Windows



Enable Dell updates

Omogućite Dell ispravke
Omogoči posodobitve Dell



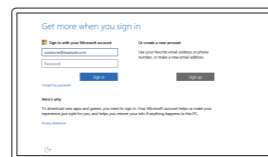
Connect to your network

Povežite sa svojom mrežom
Povežite računalnik z omrežjem

NOTE: If you are connecting to a secured wireless network, enter the password for the wireless network access when prompted.

NAPOMENA: Ako se povezivanje vrši na zaštićenu bežičnu mrežu, unesite lozinku za pristup bežičnoj mreži kada se to od vas zatraži.

OPOMBA: Če se povezujete v zaščiteno brezžično omrežje, ob pozivu vnesite geslo za dostop do brezžičnega omrežja.



Sign in to your Microsoft account or create a local account

Prijavite se na svoj Microsoft nalog ili kreirajte lokalni nalog
Vpišite se v račun Microsoft ali ustvarite lokalni račun

Create recovery media

Kreirajte medijum za oporavak | Ustvari medij za obnovitev

In Windows search, type **Recovery**, click **Create a recovery media**, and follow the instructions on the screen.

U opciji za pretragu sistema Windows, unesite **Oporavak**, kliknite na **Kreiraj medijum za oporavak** i pratite uputstva na ekranu.

V iskano polje Windows vnesite **Obnovitev**, kliknite **Ustvari obnovitveni medij** in sledite navodilom na zaslonu.

Locate Dell apps

Pronađite Dell aplikacije | Poišcite programe Dell



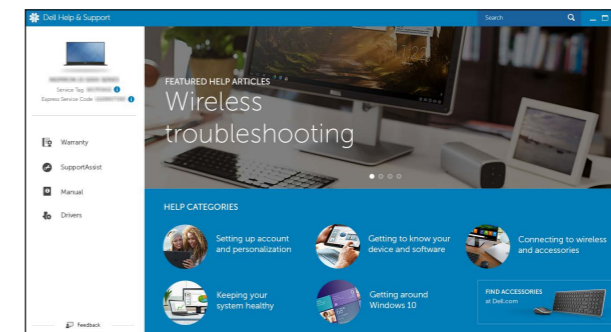
Register your computer

Registrujte svoj računar | Registrirajte svoj računalnik



Dell Help & Support

Dell pomoć i podrška | Pomoč in podpora Dell



SupportAssist Check and update your computer

Proverite i ažurirajte računar
Preverite in posodobite svoj računalnik

Product support and manuals

Podrška i uputstva za proizvod
Podpora in navodila za izdelek

[Dell.com/support](https://dell.com/support)
[Dell.com/support/manuals](https://dell.com/support/manuals)
[Dell.com/support/windows](https://dell.com/support/windows)

Contact Dell

Kontaktirajte Dell | Stik z družbo Dell

[Dell.com/contactdell](https://dell.com/contactdell)

Regulatory and safety

Regulatorne i bezbednosne informacije
Zakonski predpisi in varnost

[Dell.com/regulatory_compliance](https://dell.com/regulatory_compliance)

Regulatory model

Regulatorni model | Regulatory model

T16G

Regulatory type

Regulatorni tip | Regulativna vrsta

T16G001

Tablet model

Model tableta | Model tabličnega računalnika

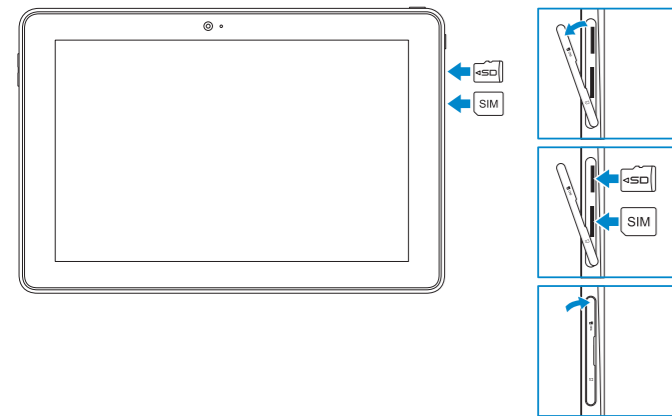
Venue 5056



Inserting micro-SIM card and microSD card — optional

Umetanje micro-SIM kartice i microSD kartice — opcija

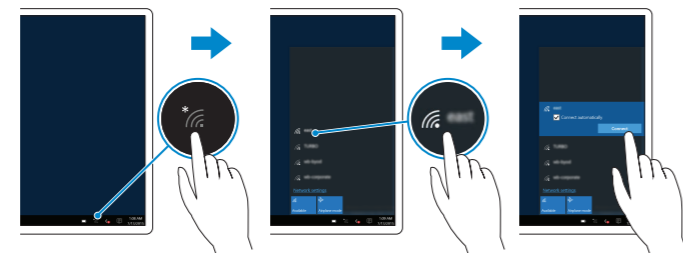
Vstavljanje kartic micro SIM in microSD – dodatna možnost




Connecting to your network — optional


Povezivanje na mrežu — opcija

Povezovanje računalnika v omrežje – izbirno



In the system tray, tap the wireless icon , select your network, and tap **Connect**.

Na sistemskoj paleti dodirnite ikonu za bežičnu funkciju , izaberite mrežu i dodirnite **Povezivanje**.

V sistemski vrstici tapnite ikono za brezžično omrežje , izberite svoje omrežje in tapnite **Poveži**.

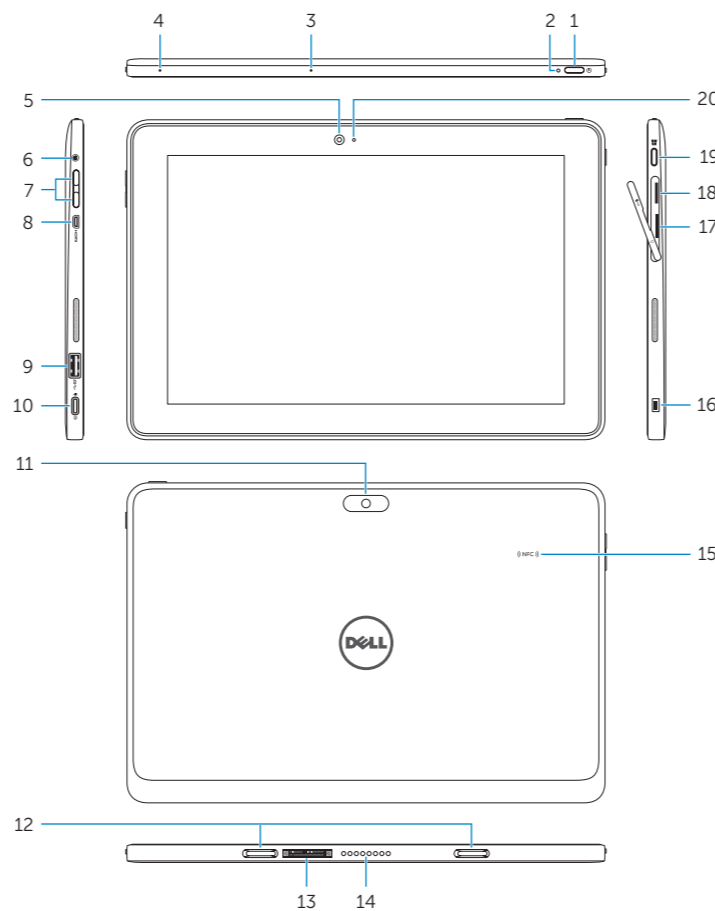
NOTE: For mobile broadband connection, you may need to activate your network service before connecting.

NAPOMENA: Za mobilne širokopolasne veze ćete možda morati da pre povezivanja aktivirate svoju mrežnu uslugu.

OPOMBA: Pri mobilnih širokopolasovnih povezavah boste morda pred povezovanjem morali aktivirati svojo omrežno storitev.

Features

Funkcije | Funkcije



1. Power button
2. Power and battery-charge status light
3. Right microphone
4. Left microphone
5. Front camera
6. Headset port
7. Volume-control buttons (2)
8. Micro-HDMI port
9. USB 3.0 port
10. USB 3.0 and power-adaptor port (USB-C)

11. Rear camera
12. Keyboard-docking slots (2)
13. Service Tag label
14. Docking pins
15. NFC-sensor area (optional)
16. Noble security-cable slot
17. Micro-SIM card slot
18. microSD card slot
19. Windows button
20. Camera-status light

1. Dugme za napajanje
2. Svetlo statusa napajanja i punjenja baterije
3. Desni mikrofon
4. Levi mikrofon
5. Kamera sa prednje strane
6. Port za slušalice
7. Dugmad za kontrolu jačine zvuka (2)
8. Micro-HDMI port
9. USB 3.0 port
10. USB 3.0 port i port za adapter za napajanje (USB-C)

11. Kamera sa zadnje strane
12. Prorezi za priključivanje tastature (2)
13. Servisna oznaka
14. Pinovi za priključivanje
15. Oblast NFC senzora (opcija)
16. Slot za Noble zaštitni kabl
17. Slot za micro-SIM karticu
18. Slot za microSD karticu
19. Dugme „Windows“
20. Svetlo za status kamere

1. Gumb za vklop/izklop
2. Lučka stanja napajanja/polnjenja baterije
3. Desni mikrofon
4. Levi mikrofon
5. Spređnja kamera
6. Vrata za slušalke
7. Gumb za nastavlanje glasnosti (2)
8. Vrata za micro HDMI
9. Vrata USB 3.0
10. USB 3.0 in vrata za napajalnik (USB-C)

11. Zadnja kamera
12. Reži za sidranje tipkovnice
13. Servisna oznaka
14. Sidrni pini
15. Območje tipala NFC
16. Reža za varnostni kabel Noble
17. Reža za kartico micro SIM
18. Reža za kartico microSD
19. Gumb Windows
20. Lučka stanja kamere